

SOLUTIONSplus:

Cuadriciclo eléctrico para entregas de última milla



solutiona
plus



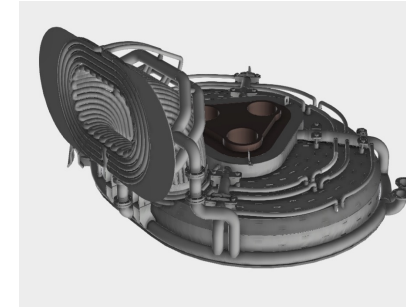
1. DESCRIPCIÓN DE LA EMPRESA FABRICANTE Y POSICIÓN EN EL MERCADO
2. CARACTERÍSTICAS PRINCIPALES DEL VEHÍCULO
3. CASOS DE USO
4. MODELO DE NEGOCIO
5. VISIÓN DE FUTURO
6. PRINCIPALES BARRERAS

1. DESCRIPCIÓN DE LA EMPRESA FABRICANTE Y POSICIÓN EN EL MERCADO

Sidertech es una empresa que tiene dos líneas de negocio:

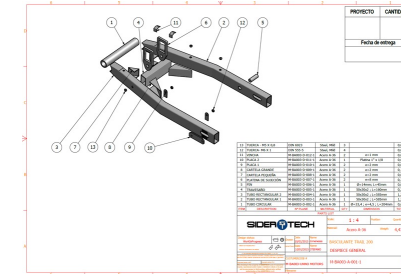
1.- La primera se dedica a la ingeniería y fabricación de proyectos y componentes metalmeccánicos de alto valor agregado, destinados a las industrias siderúrgicas, cementeras y manufactureras en general desde hace 15 años.

Estamos presentes a nivel de centro y Sudamérica: México, Guatemala, Venezuela, Colombia, Ecuador, Perú, Bolivia, Chile y Brasil.



2.-La segunda se dedica a la ingeniería y fabricación de componentes de alto valor agregado para motocicletas, así como su ensamble desde hace 10 años.

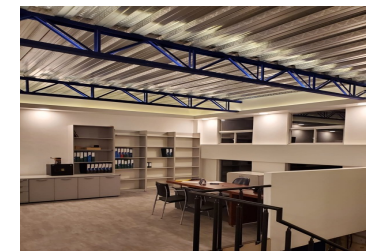
Estamos presentes en los principales importadores y comercializadoras de motocicletas en Ecuador y ahora con SolutionsPlus.



Somos líderes en ambas líneas de negocio.

Hoy disponemos de una planta productiva de 4500m2 ubicada en Quito completamente equipada para realizar proyectos para ambas líneas de negocio.

“La clave del éxito es integrarse con los Clientes para conseguir resultados conformes a las necesidades y garantizar valor agregado a las ideas.”



2. CARACTERÍSTICAS PRINCIPALES DEL VEHÍCULO

ESPECIFICACIONES BÁSICAS



Tipo de vehículo: Cuadriciclo eléctrico liviano

Peso neto: 100 kg + 70 Kg batteries + 80 kg conducto/a promedio

Potencia: 6.5 kW - 135 A

Autonomía: 60 km

Velocidad máxima: 30 km/h

No. asientos: 1

Capacidad de carga: 1 cabina cerrada (800L-250kg) o balde

Recarga de batería: Carga full entre 4 a 5 horas

Tipo de conector de carga: Tipo A para 110V

Radio de giro: 3000 mm

Tires: 100/80 R17

Medidas: Ancho:840mm - Alto:1620mm - Largo:2500mm



3. CASOS DE USO

El CUATRICICLO ELÉCTRICO fue desarrollado específicamente como una solución para reducir la contaminación ambiental a mediano-largo plazo, así como para analizar una nueva línea de negocio para que nuestra empresa pueda expandirse, ya que tiene buenas prestaciones como su alto torque para subir calles de Quito (Centro histórico) y su autonomía para un uso duradero. Además, por su diseño que está previsto poder integrarse en carriles exclusivos para bicicletas.

Se trata de un vehículo eléctrico de 4 ruedas con diseño flexible para múltiples usos (Carga, pasajeros, food truck, entregas, mantenimiento, recolección de basura, logística industrial, seguridad privada, etc.)



4. MODELO DE NEGOCIO

Venta Directa-Consumidor final



Alquiler de vehículos



Canales de distribución-Clientes comercializadores de motocicletas



4. VISIÓN DE FUTURO

- Una vez terminado el producto final y teniendo claras las normativas para esta tipología de vehículos poder analizar si es una buena línea de negocio
- Empezar a promocionar nuestros cuadríciclos
- Los posibles clientes que vemos son empresas de logística, empresas con altas áreas de recorrido dentro de sus instalaciones, recicladores, comerciantes, etc.
- Empresas o personas que este alineadas a querer reducir las huellas de carbono.
- Aumento de tecnología: sensores, nuevos diseños más confortables, aumento de la autonomía, temas de estaciones de carga para poder abarcar más cliente.



6. PRINCIPALES BARRERAS

- Tener gobiernos que apoye a esta iniciativa y fomente la inversión para desarrollar estos proyectos.
- Tener normativas aplicables para este tipo de vehículos (VEL)
- Cambiar la mentalidad de la gente para usar estas nuevas tecnologías.
- Los tiempos de desarrollo para aplicar estos proyectos son demasiados largos con respecto a otros países como Colombia.
- Costos de producción demasiado altos comparados con los vehículos similares importados (China)



Gracias!

Tienes preguntas?

Andres Calugullin

Gerente Comercial

a.calugullin@sidertech.com