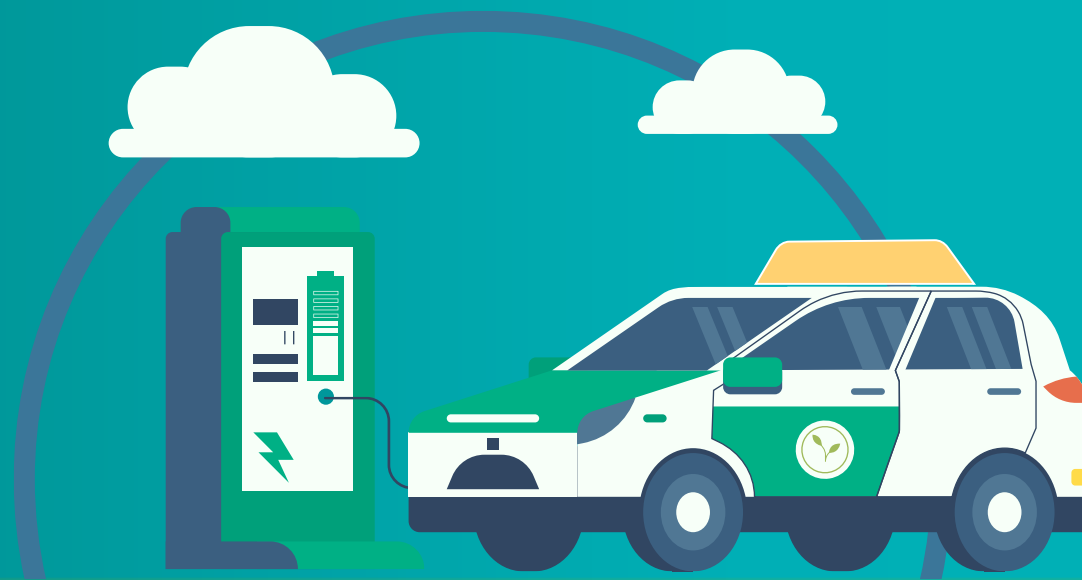




GEF 7 ELECTROMOVILIDAD

Acelerando la adopción de vehículos eléctricos con bajas emisiones de carbono en las regiones chilenas





Componente 1

Institucionalización de la movilidad eléctrica
baja en carbono



Componente 2

Eliminación de barreras a corto plazo mediante
demostraciones de movilidad eléctrica



Componente 3

Preparación para la ampliación y reproducción de la
movilidad eléctrica en regiones



Componente 4

Sostenibilidad medioambiental a largo plazo de la
movilidad eléctrica

MOTIVACIONES



Mitigar el cambio climático y disminuir la contaminación atmosférica y acústica



**Descentralizar las acciones en materia de electromovilidad
→ Ecosistema a nivel territorial**



**Acercar beneficios de la movilidad eléctrica a todas las personas
→ Foco en transporte público**



Avanzar con equidad de género hacia la electromovilidad





Global Environment Facility

PRINCIPALES AGENTES DE CAMBIO



Agencia implementadora

REPRESENTANTES DE REGIONES

- Gobiernos Regionales
- Secretarías Regionales Ministeriales
- Municipios
- Asociaciones de colectivos
- Ciudadanía

PARTNERS



Agencia ejecutora

COMITÉ DIRECTIVO

- Ministerio de Energía
- Ministerio de Transportes y Telecomunicaciones
- Ministerio del Medio Ambiente

GRUPO TRABAJO TÉCNICO

- Sector privado
- Universidades y Centros de Investigación
- Sociedad civil

CARGA DE ACCESO PÚBLICO



Electrolinera
Recintos destinados para la carga de VE, equivalentes a las bencineras actuales.



Carga de destino de acceso público
El VE carga mientras el usuario realiza otras actividades de acceso público, como por ejemplo: supermercado, centros comerciales, restaurantes.



Carga pública (ICP)
La carga ocurre en estacionamientos ubicados en espacios públicos.



Carga para flotas
Dedicada a cargar flotas de VE, como por ejemplo flotas de empresas, taxis colectivos, flotas municipales.



Carga de destino de acceso privado
El VE carga mientras el usuario realiza otras actividades de acceso privado, como por ejemplo: lugar de trabajo, club privado.



Carga residencial
La carga ocurre mientras el vehículo está estacionado en el hogar.

CARGA DE ACCESO PRIVADO

INTEROPERABILIDAD DE SISTEMAS DE CARGA

y principales recomendaciones para la región





iiiGRACIAS!!!

<https://www.ecomovilidad.cl/>